



KEMENTERIAN PEKERJAAN UMUM DAN PERUMAHAN RAKYAT
DIREKTORAT JENDERAL SUMBER DAYA AIR
BALAI BESAR WILAYAH SUNGAI SUMATERA VIII

Jln. Soekarno Hatta No. 869 RT.12, Kel. Talang Kelapa, Kec. Alang Alang Lebar, Telp/Fax (0711)414019 Palembang

**Pengelolaan Sistem Polder di Rawa Lebak Pada
PT . Buyung Putra Perkasa
(Topi Koki) di Daerah Irigasi Rawa Ogan
Keramasan (177 Ha)
Kab. Ogan Ilir
Provinsi Sumatera Selatan**



By. Ir. Samadi, Sp-1
Kepala Bidang PJPA
BBWS Sumatera VIII

RUANG LINGKUP

Secara geografis, lokasi tersebut terletak di antara koordinat 03°00' - 03°15' LS dan 104°40' - 104°45' BT, sedangkan secara fisik dibatasi dengan batas-batas sebagai berikut :

Sebelah utara	: Kota Palembang
Sebelah timur	: Sungai Ogan
Sebelah selatan	: Sungai Ogan dan Kota Indralaya
Sebelah barat	: Jalan Lintas Sumatera Palembang – Tanjung Raja

Daerah pengembangan rawa ini meliputi luas potensial 13.800 ha, masing-masing terdiri dari DIR Ogan Keramasan I seluas 4.800 ha dan DIR Ogan Keramasan II seluas 9000 ha. Pembangunan jaringan tata air di daerah ini telah dimulai sejak Pelita I (1969 - 1974) dan secara bertahap terus dilakukan peningkatan/pengembangan. Dari luas potensial 13.800 ha tersebut, seluas 11.380 ha merupakan daerah fungsional yang telah dibangun jaringan tata airnya dan telah dimanfaatkan penduduk untuk persawahan dengan pola tanam padi sekali setahun. Meskipun demikian seiring dengan perkembangan dan akibat menurunnya fungsi jaringan, produktivitas dari lahan-lahan ini semakin menurun, menjadi semak-semak, dan bahkan sebagian lahan telah dialihfungsikan.

DATA TEKNIS

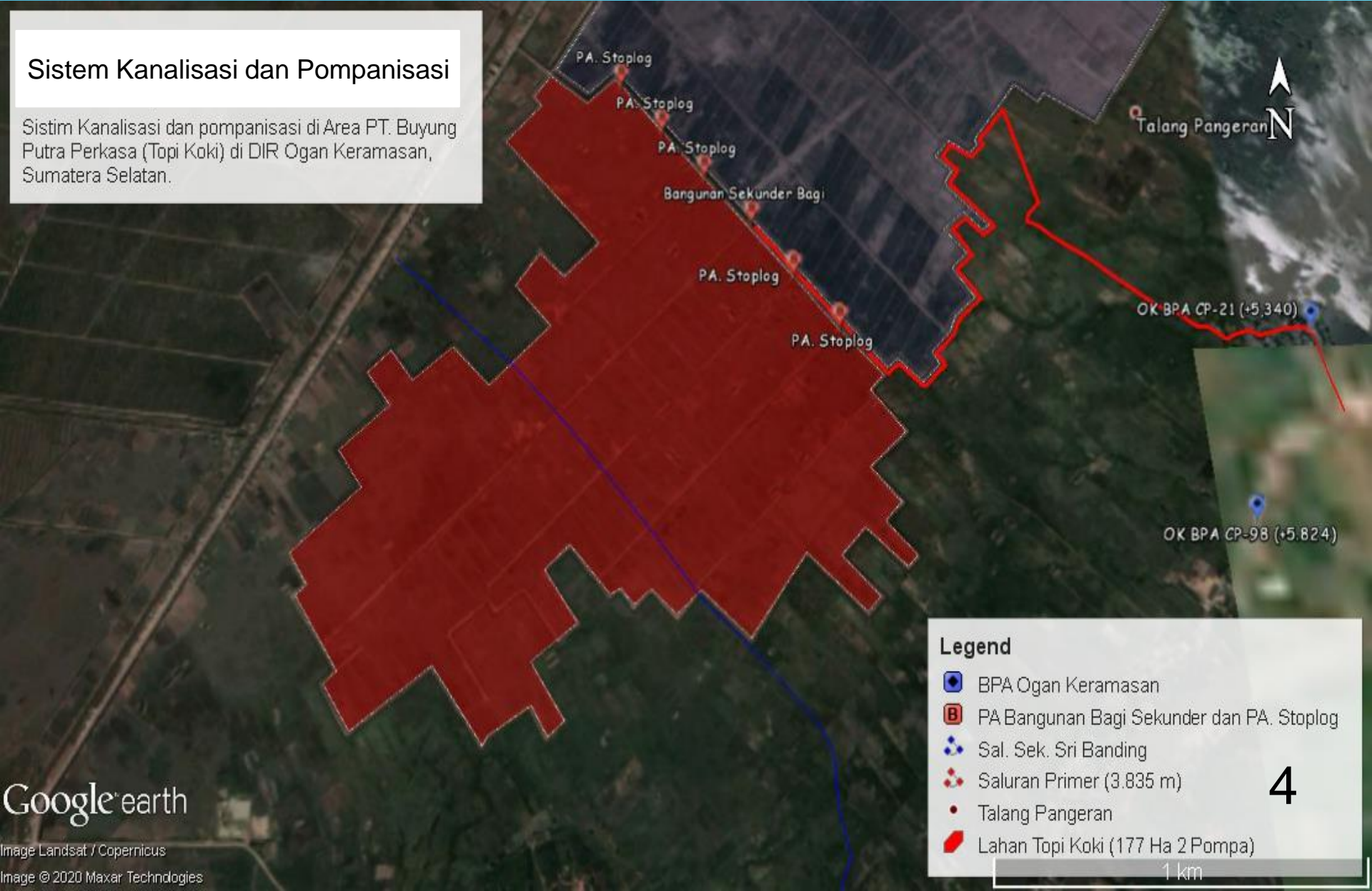
- Pengembang : PT. Buyung Putra Perkasa (Topi Koki)
- Nama DIR : Ogan Keramasan
- Lokasi : Desa Sri Banding, Kabupaten Ogan Ilir (177 Ha)
- Fasilitas Irigasi Utama : Saluran Primer ± 4,0 Km
 - : Saluran Sekunder ± 7,5 Km
 - : Saluran Kolektor ± 8,0 Km
 - : Saluran Tersier ± 35,0 Km
 - : Tanggul Banjir ± 8,0 Km
 - : Pintu Air Sekunder Bagi 1,0 Unit
 - : Pompa Air kapasitas 50 Hp 2,0 Unit

- Fasilitas Penunjang : Pintu Air Stop Lock
- Gorong-gorong
- Paralon
- Jalan Produksi
- Jembatan

LOKASI PT. BUYUNG PUTRA PERKASA

Sistem Kanalisasi dan Pompanisasi

Sistim Kanalisasi dan pompanisasi di Area PT. Buyung Putra Perkasa (Topi Koki) di DIR Ogan Keramasan, Sumatera Selatan.



Legend

- BPA Ogan Keramasan
- PA Bangunan Bagi Sekunder dan PA. Stoplog
- Sal. Sek. Sri Banding
- Saluran Primer (3.835 m)
- Talang Pangeran
- Lahan Topi Koki (177 Ha 2 Pompa)

4

1 km



Sistem Polder yang dilaksanakan dari pihak pengembang dengan melakukan pembangunan **tanggul banjir**, pada area lahan untuk menanggulangi dampak banjir pada lahan pertanian sawah pada saat musim hujan.



Melakukan rehabilitasi saluran sekunder menjadi **saluran primer** dengan ukuran yang semula hanya ± 8 meter menjadi 13-15 meter, dengan melakukan revitalisasi pada saluran sekunder lama



Melakukan pembangunan **saluran kolektor, saluran sekunder, pembangunan saluran tersier** pada area lahan sawah.

Melakukan pembangunan Jaringan irigasi meliputi bangunan bagi dan pintu air pada saluran sekunder, pompa air, jalan inspeksi, box culvert, pintu air stop lock, pipa paralon pada saluran tersier).



Bangunan bagi dan pintu air



Pompa Air



Jalan Inspeksi



Box Culvert



Pintu Air Stop Lock

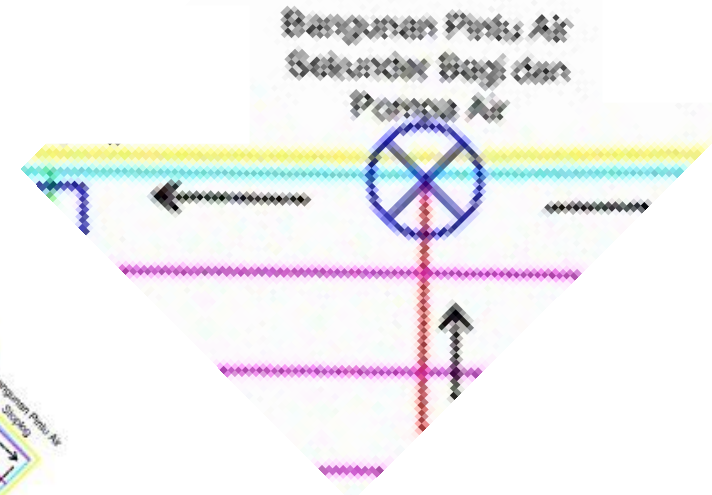
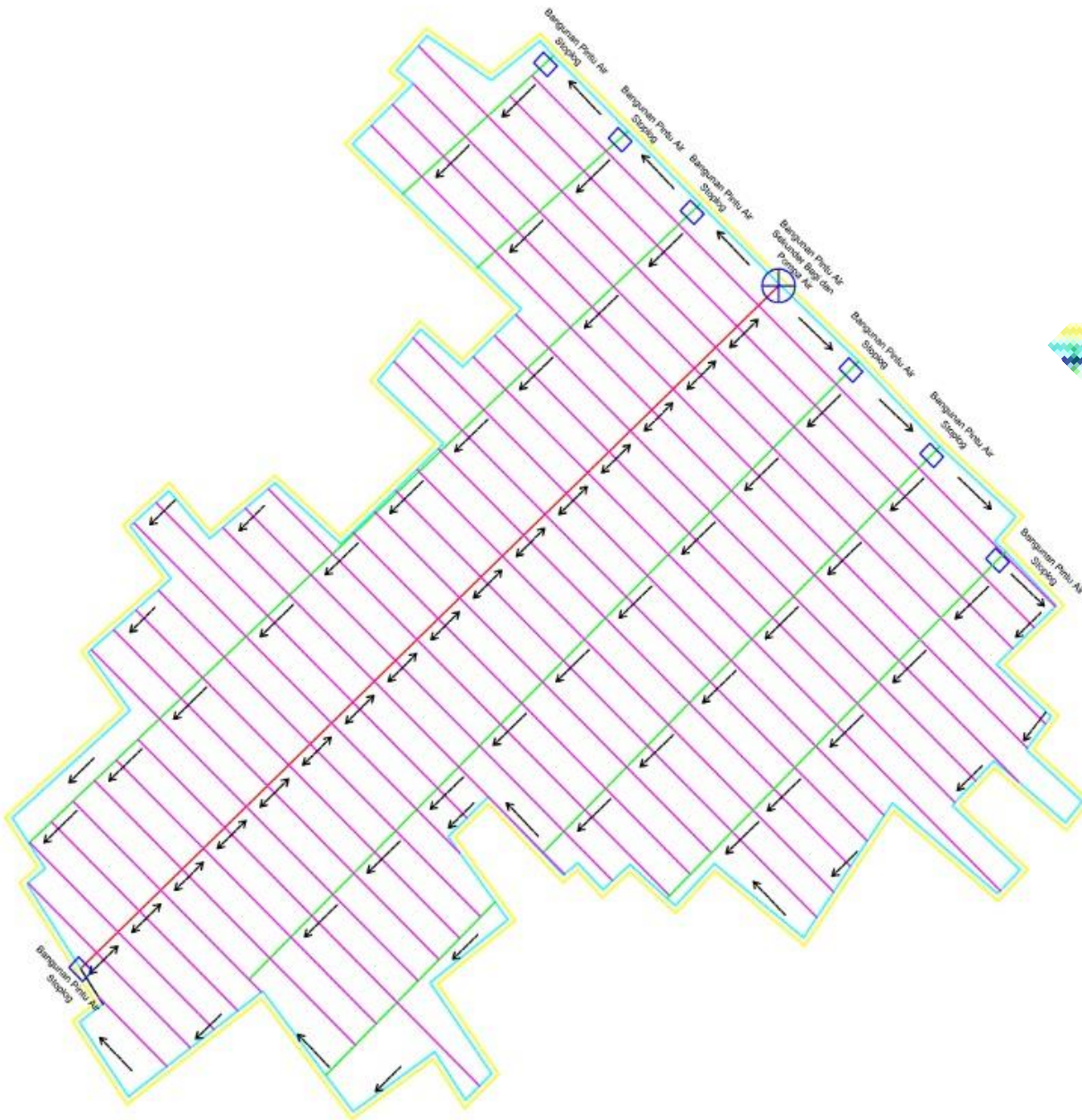


Pipa Paralon

Sistem jaringan pada area lahan pertanian Topi Koki untuk sekarang ini sudah dibangun menjadi tahap terkendali penuh dengan menggunakan pompa sebanyak 2 unit dengan kapasitas pompa 50 Hp atau $\pm 100 \text{ m}^3/\text{jam}$ untuk melayani 177 Ha. Pompa tersebut mempunyai dua fungsi utama, pada musim hujan pompa air berfungsi sebagai pembuang kelebihan air pada lahan sawah dan pada musim kemarau pompa air berfungsi sebagai supply air ke lahan sawah.



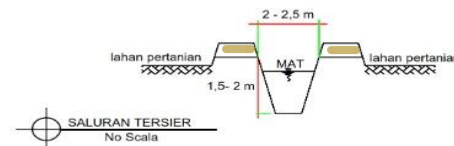
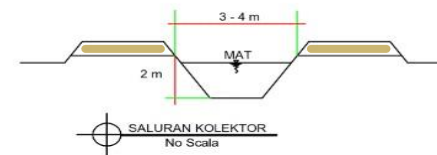
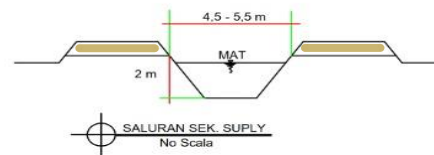
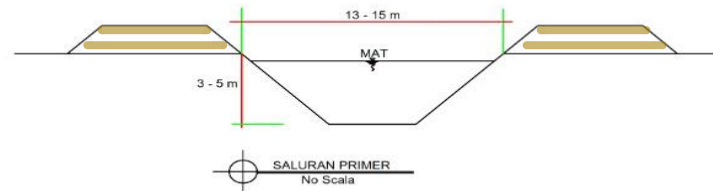
Skema Jaringan Topi Koki dengan sistem aliran 1 arah



Legenda :

-  : Tanggul Banjir
-  : Saluran Sekunder Utama
-  : Saluran Kolektor
-  : Saluran Sekunder Suply
-  : Saluran Tersier
-  : Bangunan Pintu Air Sekunder Bagi
-  : Bangunan Pintu Air Stoplog

Tipikal Saluran dan Tanggul Banjir





Pengembangan lahan PT. Buyung Putra Perkasa melaksanakan pengembangan secara bertahap sesuai dengan kebutuhan lapangan, dan pengelolaan air pada tingkat lahan dilaksanakan secara konvensional.

Pola tanam padi sawah diluar areal Topi Koki dengan kondisi rawa lebak yang sama, produktivitas masih 1 kali tanam dalam satu tahun (IP 100)

Pola tanam padi sawah dilokasi ini menjadi 2 kali tanam dalam satu tahun (IP 200).

DOKUMENTASI





Terima Kasih